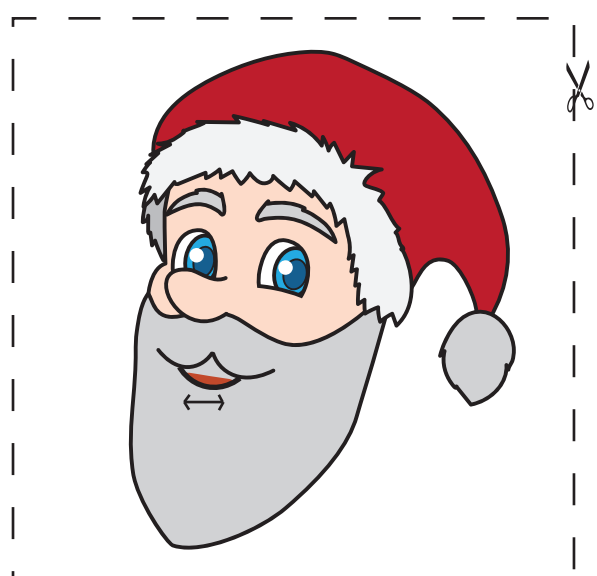
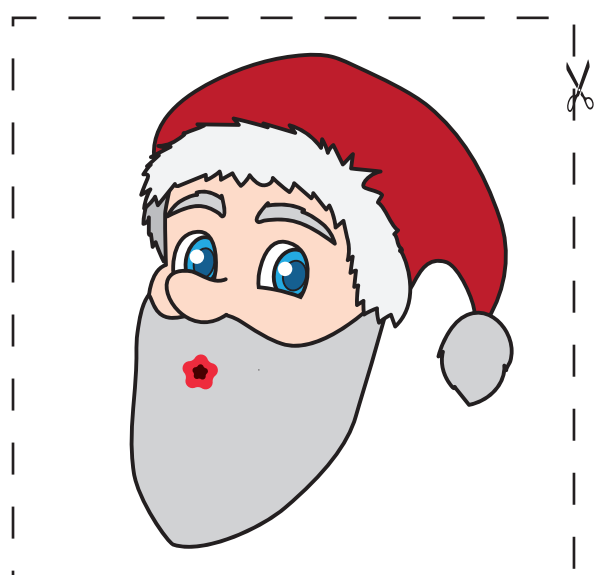


ŚWIĄTECZNA

MINI PACZKA LOGOPEDYCZNA





UNIEŚ SZEROKI JĘZYK
DO GÓRY (DO WAŁKA
DZIAŚŁOWEGO),
A NASTĘPNIE
OPUŚĆ NA DÓŁ, ZA
ZĘBY. POWTÓRZ
KILKA RAZY.

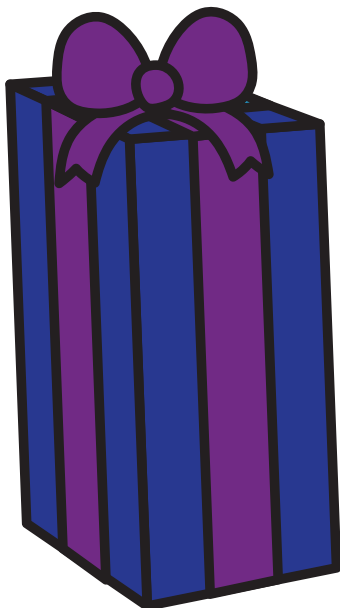
UNIEŚ SZEROKI JĘZYK
DO GÓRY I PRZESUWAJ
NIM W PRAWO
I W LEWO, TAK JAKBYŚ
MYŁ OD ŚRODKA
GÓRNE ZĘBY.

UNIEŚ SZEROKI
JĘZYK DO GÓRY
(DO WAŁKA
DZIAŚŁOWEGO),
PRZYKLEJ GO I
PRZYTRZYMAJ KILKA
SEKUND.

ZŁĄCZ WARGI
I WYŚLIJ KILKA
BUZIAKÓW.

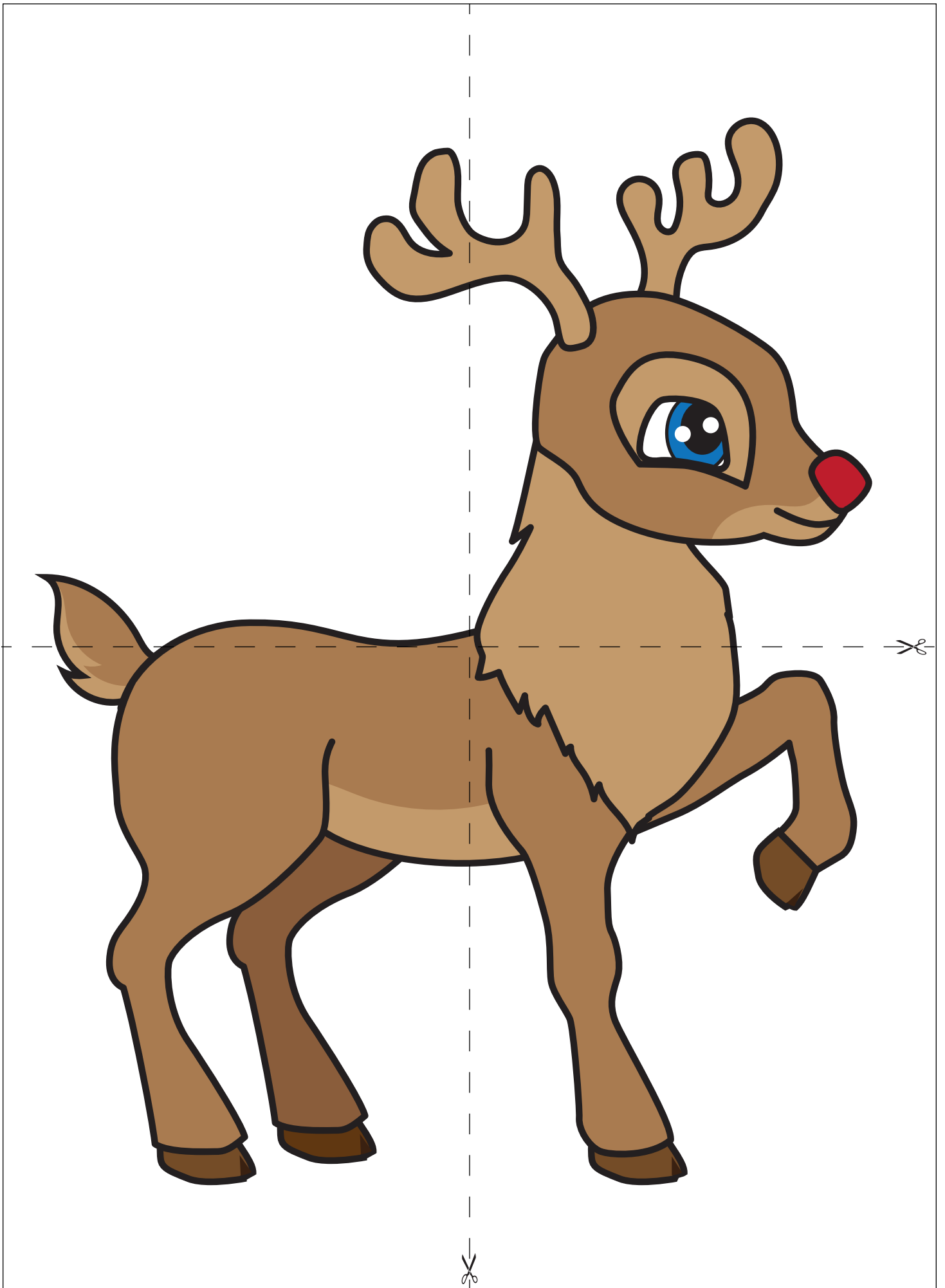
OPRZYJ JĘZYK
O DOLNE ZĘBY,
A JEGO ŚRODEK
UNIEŚ DO GÓRY
(KOCI GRZBIET).

POŁÓŻ JĘZYK NA DNIE
JAMY USTNEJ
I PRZESUWAJ NIM
W PRAWO I LEWO,
TAK JAKBYŚ MYŁ
OD ŚRODKA DOLNE
ZĘBY.









INSTRUKCJA

mini PACZKA LOGOPEDYCZNA

ĆWICZENIA NARZĄDÓW ARTYKULACYJNYCH

Wykonuj poszczególne ćwiczenia z mikołajem (możesz je dowolnie modyfikować, zgodnie z potrzebami danego dziecka).

ĆWICZENIE DOWOLNE

Realizuj ćwiczony materiał np. powtarzaj sylaby, zdania, a następnie po każdym poprawnie powtórzonym zdaniu/sylabie przyczepiaj na rzep lub przyklejaj prezenty, tak by przygotować je do rozdania przez mikołaja.

ĆWICZENIE DOWOLNE

Realizuj ćwiczony materiał np. powtarzaj sylaby, zdania, a następnie po każdym poprawnie powtórzonym zdaniu/sylabie koloruj jeden element na choince (bombki/lampki/łańcuchy)

ĆWICZENIE DOWOLNE

Realizuj ćwiczony materiał np. powtarzaj sylaby, zdania, a następnie po każdym poprawnie powtórzonym zdaniu/sylabie, losuj i przyczepiaj (najlepiej na rzep) elementy tak, by powstał renifer- pomocnik mikołaja.